

# Gastroenterologie na Webu: Medline/PubMed, Bibliomedica, Amadeo

## 1. část

Libor Gabalec

Nemocnice v Ústí nad Orlicí

### ÚVOD

O internetu bylo napsáno mnohé. Pokud si právě pokládáte otázku, zda je pro vás přínosné číst tento článek, začnu krátkým testem. Pokud na většinu otázek odpovíte kladně, nebude pro vás další čtení přínosné a vy se můžete věnovat jiné činnosti.

### Otázky pro gastroenterologa:

1. Užívám při své práci PubMed?
2. Užívám k vyhledávání klasifikaci MESH?
3. Užívám logické operátory?
4. Vím, co znamená Preview a Index?
5. Užívám službu My NCBI?
6. Užívám externí zdroje PubMedu?
7. Užívám databáze Národní lékařské knihovny Praha?
8. Užívám českou databázi Bibliomedica k seznámení se s publikacemi svých kolegů?
9. Vím o kontě MEDVIK a Virtuální polytechnické knihovně?
10. Využívám servis AMADEO?
11. Používám RSS?

### MEDLINE/PUBMED

Medline/PubMed je bibliografická databáze vypracovaná Národní lékařskou knihovnou USA – National Library of Medicine, Bethesda – NLM. Vznikla v roce 1966 a zpracovává přes 4 500 převážně anglicky psaných časopisů. Pub Med je poskytován zdarma z pří-

stupu: <http://www.ncbi.nlm.nih.gov/entrez/query.fcgi?db=PubMed> (obr. 1). Obsahuje množství nástrojů jak pro práci a upřesňování dotazu, tak i pro práci s vyhledanými citacemi.

### MESH (MEDICAL SUBJECT HEADINGS)

K indexování se používá slovník MESH (Medical Subject Headings). Ve slovníku jsou užity standardní deskriptory, tzn. pro synonyma, která pojmenovávají určitou problematiku, je vybráno 1 slovo zastupující celou skupinu. Vyhledáváme-li pomocí standardních deskriptorů, můžeme nalézt všechny články k dané tematice bez ohledu na to, která ze synonym byla použita

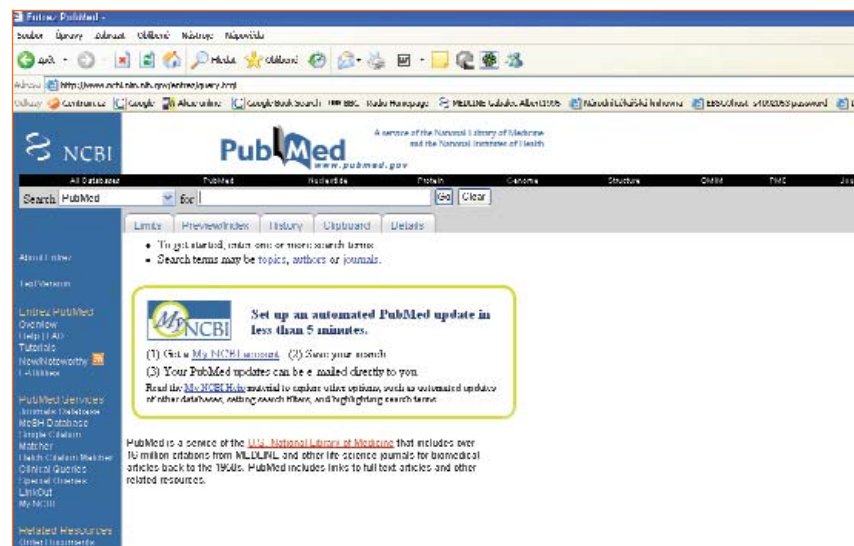
v názvu článku, souhrnu nebo jako klíčové slovo.

### LOGICKÉ OPERÁTORY

K detailnějšímu vyhledávání užíváme logické operátory (vždy psány velkými písmeny).

Logické operátory berou logické (Boolean) hodnoty jako operandy. Vracejí logickou hodnotu. Logické hodnoty jsou *true* a *false*. Jednoduše řečeno:

- AND vyhledá citace, kde jsou zastoupena obě slova
- OR vyhledá citace, kde je zastoupeno jedno nebo druhé slovo
- NOT vyloučí z výběru citace, kde je zastoupeno slovo za operátorem



Obr. 1

<http://www.ncbi.nlm.nih.gov/entrez/query.fcgi>.

## PREVIEW/INDEX

Jeho užití umožní zjistit množství citací bez zobrazení výpisu z databáze. Užití Indexu umožní zjistit množství citace standardního deskriptoru nebo standardního deskriptoru s podhesly.

## MY NCBI

Jde o novou službu, která umožní sledovat nové články z určeného časopisu, od určeného autora s tematikou, kterou zadáte. Tyto články jsou po uvedení v PubMedu zasílány elektronickou poštou na vaši e-mailovou adresu v určeném časovém intervalu (každý den, týden či měsíc). K využívání této služby je nutné se jednoduše zaregistrovat, vyhledat požadovaný dotaz a uchovat dotaz jako e-mailový alert. Další aktualizace k hledanému tématu tak budou zasílány přímo na váš e-mail.

Pokud chceme sledovat obsahy časopisů s gastroenterologickou tematikou, je vhodné zadávat ISSN (International Standard Serial Number), které najdeme např. v Medline: Journals Database nebo v Googlu.

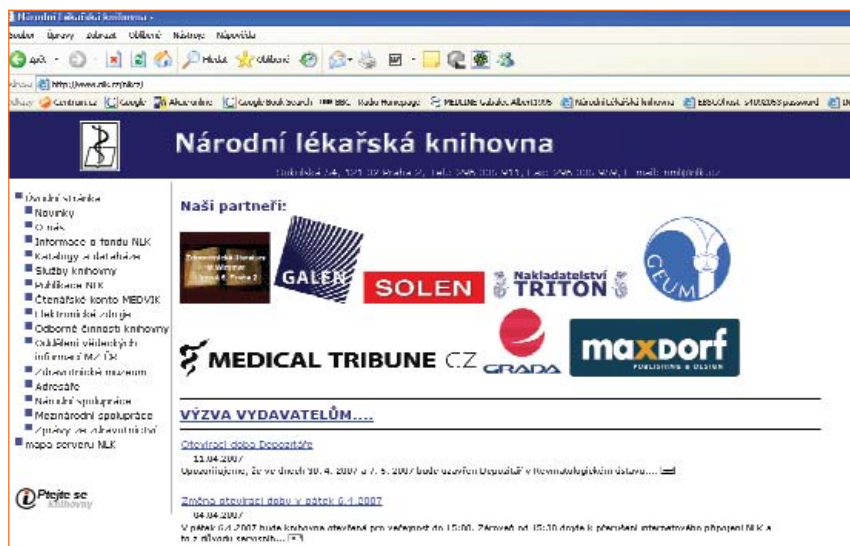
## DALŠÍ NÁSTROJE PUBMEDU

Dalšími nástroji PubMedu jsou např. **Journals Database** - databáze časopisů včetně ISSN nebo **PubMed New and Noteworthy**.

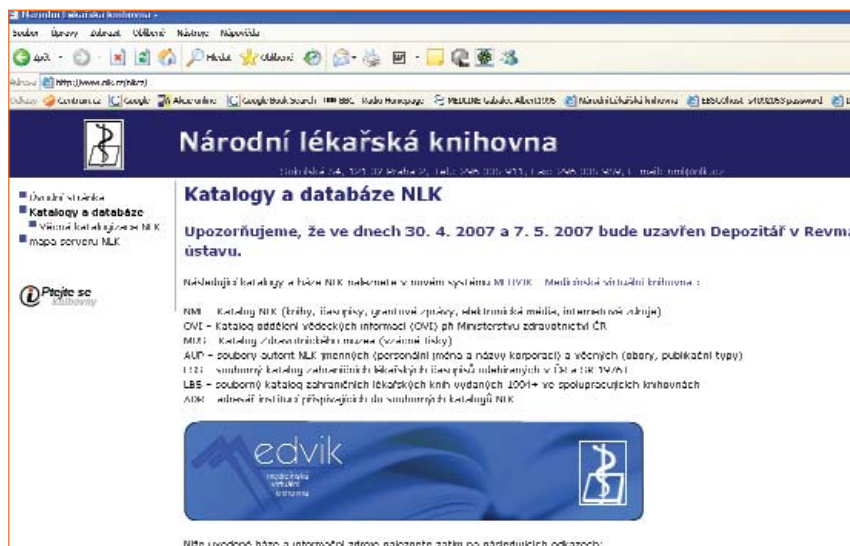
## RSS (REALLY SIMPLE SYNDICATION)

RSS (Really Simple Syndication) je rodina XML (eXtensible Markup Language) formátů určených pro čtení novinek na webových stránkách a obecněji syndikaci obsahu. Technologie RSS umožňuje uživatelům internetu přihlásit se k odběru novinek z webu, který nabízí RSS zdroj (RSS feed, též RSS kanál, RSS channel). Tento zdroj se většinou vyskytuje na stránkách, kde se obsah mění a přidává velmi často (například zpravodajské servery).

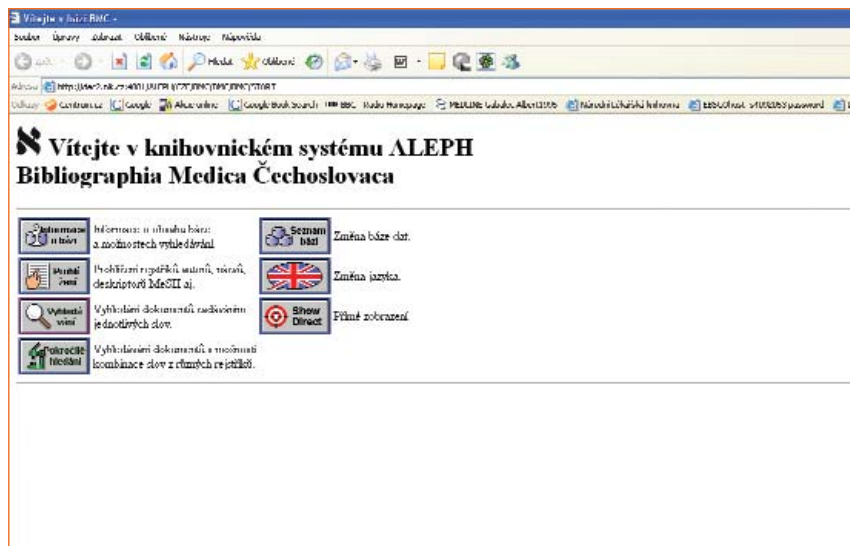
Jak můžeme získat čtečku RSS? Je možno stáhnout z Webu například z [http://www.stahuj.cz/internet\\_a\\_site/rss-ctecy/](http://www.stahuj.cz/internet_a_site/rss-ctecy/). Původně tento for-



Obr. 2  
<http://www.nlk.cz>



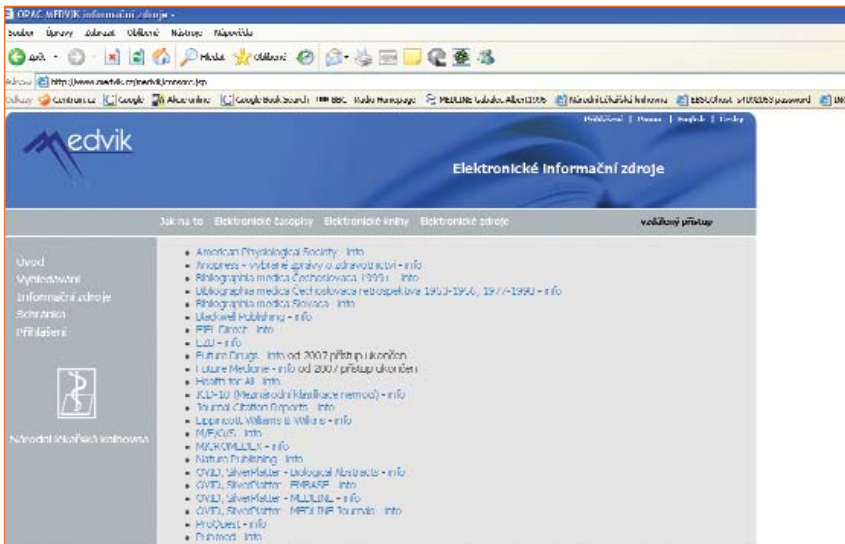
Obr. 3  
Národní lékařská knihovna: katalogy a databáze.



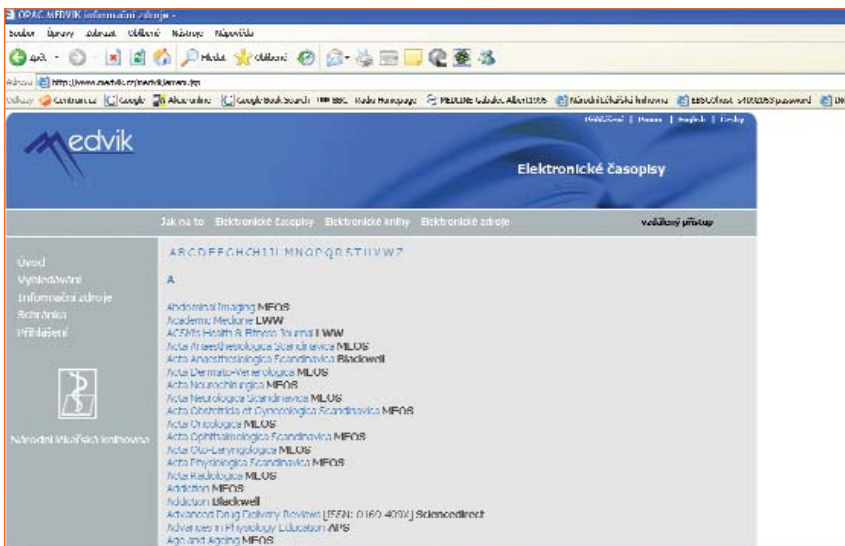
Obr. 4  
Bibliomedica.



Obr. 5  
<http://www.medvik.cz/medvik/>.




Obr. 6  
Medvik – elektronické informační zdroje.



Obr. 7  
Medvik – elektronické časopisy.

mát sloužil pouze k předávání aktuálních novinek mezi jednotlivými servery, které takto velmi jednoduše mohly odkazovat na aktuální články na jiných serverech. RSS formát poskytuje obsah celého článku, příp. jeho část, odkaz na původní článek a také jiná data. Tyto informace jsou posílány jako XML soubor nazývaný RSS zdroj, webový zdroj, RSS stream, RSS feed nebo RSS kanál.

Jak můžu stahovat novinky z NCBI Web feed? Je třeba kliknout na ikonu  na stránce a překopírovat adresu do Vaší čtečky. NCBI adresář: <http://www.ncbi.nlm.nih.gov/feed/>.

- **Single Citation Matcher** – nástroj pro vyhledání zcela konkrétního článku
- **Batch Citation Matcher** – etiologie, diagnóza, terapie, prognóza, klinická předpověď
- **Special Queries**

Pro prostudování je dobré užít návod: **Tutorials** - vysvětlující vše do podrobností, včetně videoanimací.

## NÁRODNÍ LÉKAŘSKÁ KNIHOVNA

Národní lékařská knihovna je dostupná na adrese <http://www.nlk.cz> (obr. 2), pro neregistrované je dostupná databáze článků (obr. 3) publikovaných v českých časopisech Bibliographia Medica Cechoslovaca (obr. 4) s možností vyhledávání pomocí deskriptorů MESH.

Pro registrované čtenáře je dostupné konto **Medvik** (obr. 6, 7) s dalšími databázemi a časopisy v elektronické podobě. Z gastroenterologických periodik je dostupný American Journal of Gastroenterology, jehož poslední 3 ročníky jsou k dispozici v elektronické podobě. Registrace po zaplacení ročního poplatku je možná elektronicky.

## VIRTUÁLNÍ POLYTECHNICKÁ KNIHOVNA

Velmi dobrý servis poskytuje Virtuální polytechnická knihovna <http://www.vpk.cz> (obr. 8).

Virtuální polytechnická knihovna sjednocuje v souborném katalogu

periodika více než 40 českých knihoven, z nichž 39 knihoven (včetně NLK) nabízí své fondy prostřednictvím VPK, ostatní knihovny nabízejí své služby prostřednictvím klasických meziknihovních služeb.

Lze získávat kopie článků, využívat meziknihovní výpůjční službu a službu current contents s dodáváním obsahů nově došlých čísel časopisů klasicky či elektronicky.

### AMADEO

Amadeo <http://www.amadeo.com> (obr. 9) server medicínských informací, který umožňuje přístup k osobní Amadeo webové stránce, výběr sledovaných medicínských a časopisů včetně zasílání novinek na váš e-mail a zasílání Amadeo newsletters e-mailem.

### Literatura

1. Feberová J. Jak na Medline efektivně. Praha: Triton 2004.
2. Krabshuis J. The Gastroenterologist's Guide to the Internet. OMED 2005. [www.omed.org](http://www.omed.org)

*Další pokračování v příštím čísle: Gastroenterologie na Webu. 2. část. Časopisy s gastroenterologickou tematikou a impact faktor.*

Correspondence to:

Adresa pro korespondenci:

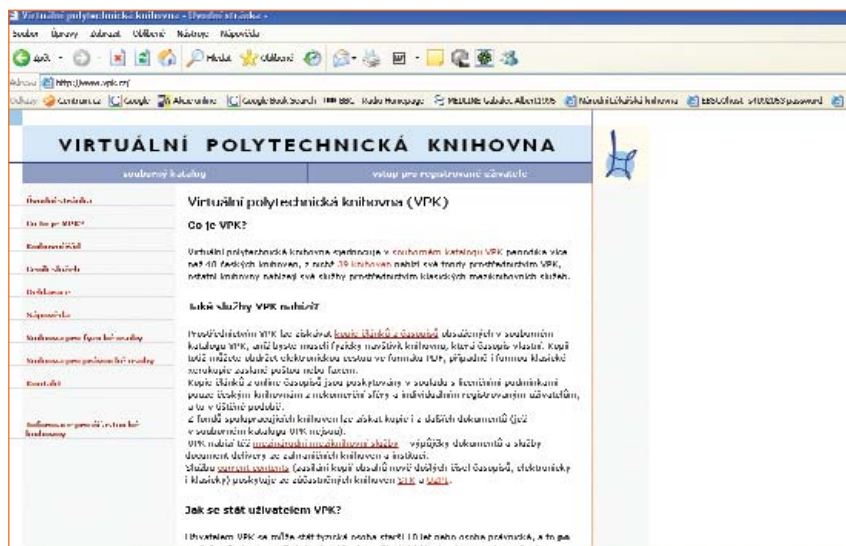
MUDr. Libor Gabalec

Čs. armády 1076

Nemocnice v Ústí nad Orlicí

562 18 Ústí nad Orlicí

E-mail: [libor.gabalec@uo.hospital.cz](mailto:libor.gabalec@uo.hospital.cz)



Obr. 8  
<http://www.vpk.cz/>.



Obr. 9  
Server medicínské literatury <http://www.amadeo.com/>.