

Quiz/Kvíz

An 81-year-old woman with a history of major abdominal surgery for biliary obstruction was referred to ERCP for obstructive jaundice. A duodeno-biliary 10-Fr plastic stent was introduced and during endoscope removal, a large opening on the anterior wall of the gastric antrum (Fig. 1) was identified. Situation after contrast injection shows Fig. 2. What is your diagnosis?

81letá nemocná s břišní operací pro biliární obstrukci v anamnéze byla odeslána k ERCP pro obstrukční ikterus. Byl zaveden 10-Fr duodenobiliární umělohmotný stent. Při vysouvání endoskopu byl zjištěn velký otvor na přední stěně žaludečního antra (obr. 1). Situaci po podání kontrastní látky ukazuje obr. 2. Jaká je Vaše diagnóza?

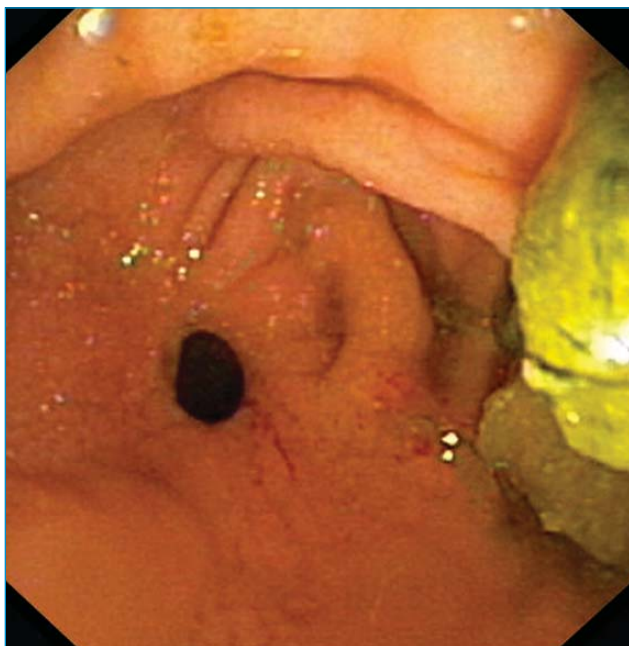


Fig. 1/Obr. 1.

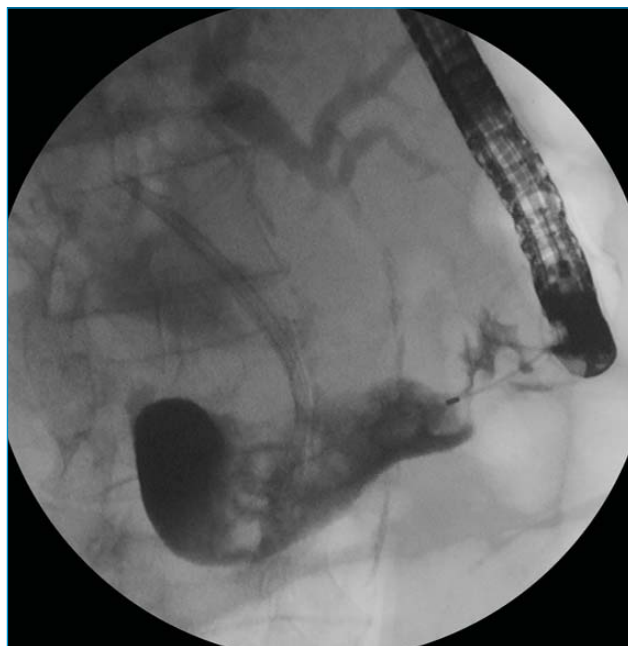


Fig. 2/Obr. 2.

The quiz was prepared by Assoc. Professor Stanislav Rejchrt, MD, PhD (Charles University in Prague, Faculty of Medicine in Hradec Králové, University Teaching Hospital, Hradec Králové).

Please send your answers and possible comments to: rejchrt@lfhk.cuni.cz

Kvíz připravil doc. MUDr. Stanislav Rejchrt, Ph.D. (LF UK a FN Hradec Králové).

Svoje odpovědi a případné komentáře prosím zasílejte na adresu: rejchrt@lfhk.cuni.cz