

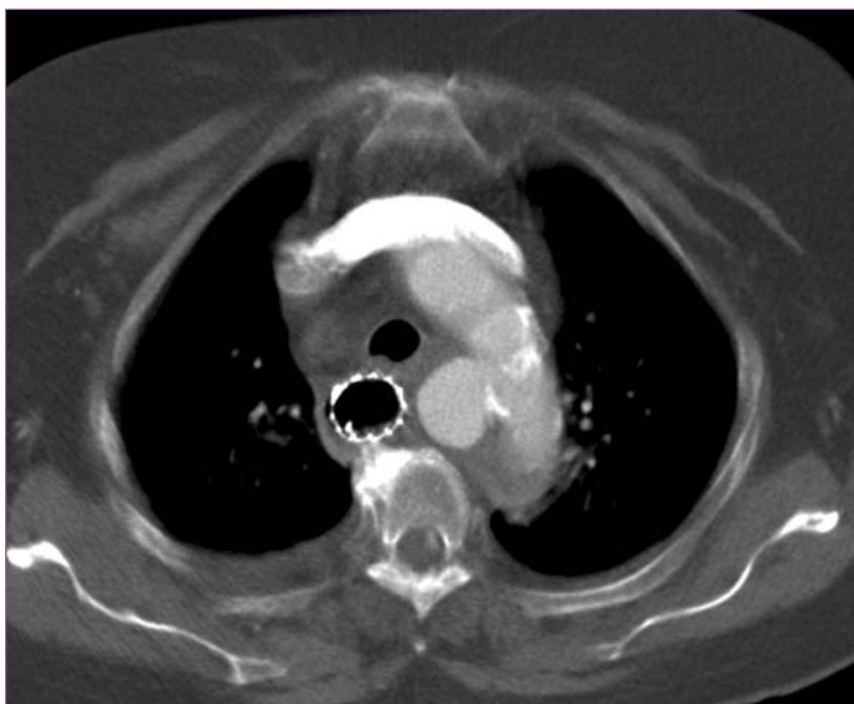
## Quiz/Kvíz

---

A covered metallic self-expandable oesophageal stent was introduced to an 82-year-old woman because of oesophageal perforation (by a foreign body) and subsequent mediastinitis. Two weeks later she presented with severe acute upper gastrointestinal bleeding (see CT scan, a cross-section at the level of the aortic arch). What is your diagnosis?

---

Potažený metalický expandibilní jícnový stent byl zaveden 82leté ženě pro perforaci jícnu (cizím tělesem) a následnou mediastinitidu. O dva týdny později se objevilo masivní akutní krvácení z horní části gastrointestinálního traktu (podívejte se prosím na CT, příčný řez na úrovni aortálního oblouku). Jaká je Vaše diagnóza?



The quiz was prepared by Assoc. Professor Stanislav Rejchrt, MD, PhD (Charles University in Praha, Faculty of Medicine at Hradec Králové, University Teaching Hospital, Hradec Králové).

Please send your answers and possible comments to: [rejchrt@lfhk.cuni.cz](mailto:rejchrt@lfhk.cuni.cz)

Kvíz připravil doc. MUDr. Stanislav Rejchrt, Ph.D. (LF UK a FN Hradec Králové).

Svoje odpovědi a případné komentáře prosím zasílejte na adresu: [rejchrt@lfhk.cuni.cz](mailto:rejchrt@lfhk.cuni.cz)